

# ハンガーボード取付手順



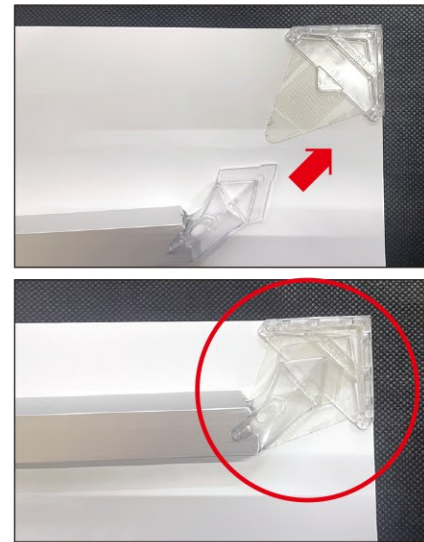
商品内容

商品内容

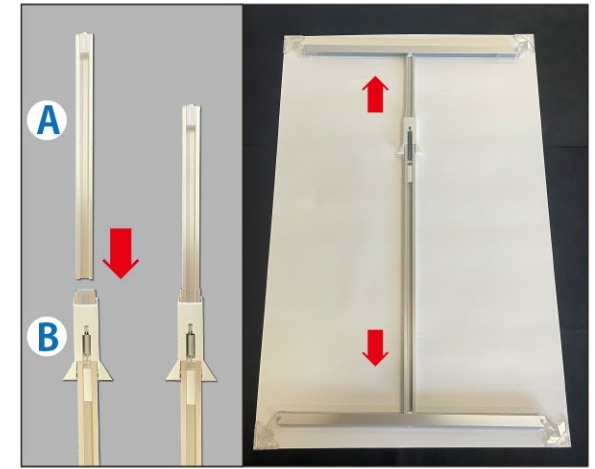
- ・上下フレーム各一本
- ・センターフレーム A、B
- ・マウントセット C (壁取付)
- ・コーナーセット 4個 (メディア取付)



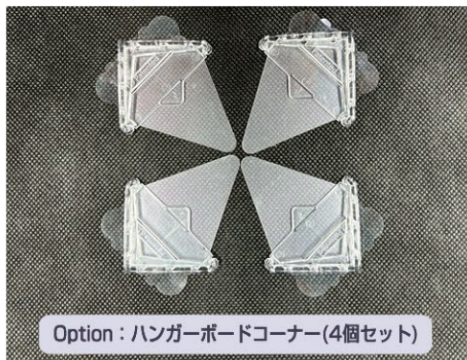
- ①メディア裏面の四隅に図の向きでコーナーセットを貼る  
 メディアからはみ出さない様ご注意ください  
 ※本体+印刷セット又は差し替え印刷をご購入の場合は貼り施工済み



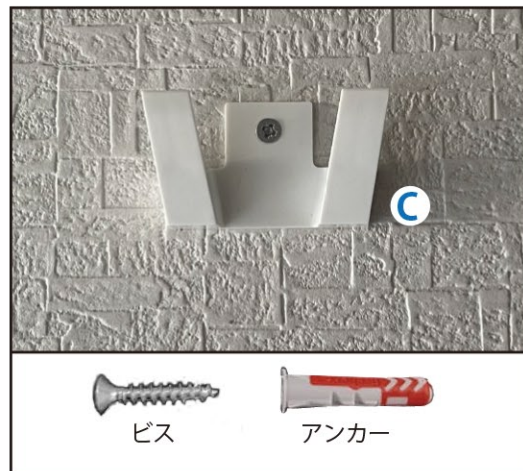
- ②取り付けたコーナーセットに上下フレームを差し込む



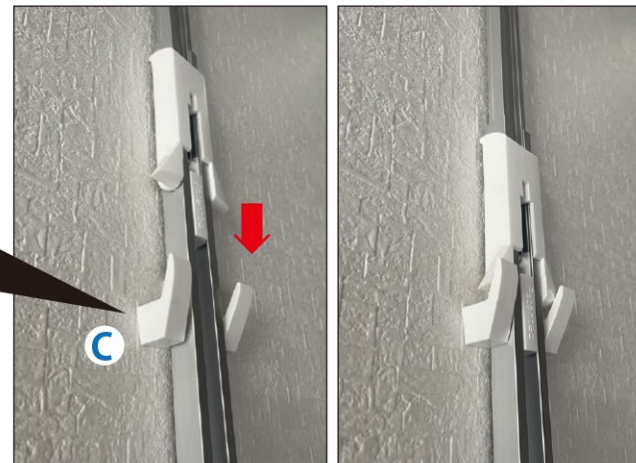
- ③センターフレーム A を B に差し込み、メディアに取り付けた上下フレームの中央にセンターフレームを差し込む



メディア差し替えの際はハンガーボードコーナー(4個セット)をご購入下さい



- ④設置箇所の壁にマウントセット(取付金具) C を取り付ける  
 ※石膏ボードの場合はアンカーを使用して下さい



- ⑤壁面に取り付けたマウント(取付金具) C にセンターフレームを引っかけて取り付ける



- ⑥完成