

組立の前に必ずお読みください

# Bamboo Roll

# 竹ロール

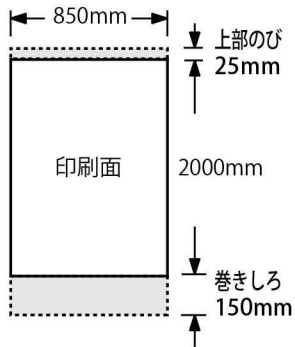
# 取扱説明書

この度は、お買い上げいただきありがとうございます。人体および財産への危害や損害を未然に防ぐため、本書をよくお読み頂き、内容をご理解された上で正しくご使用ください。

## メディアサイズ

(W)85cm×(H)200cm

[印刷時:印刷面データはトンボ付きベタは四方5mm以上伸び付きにて制作お願い致します。]

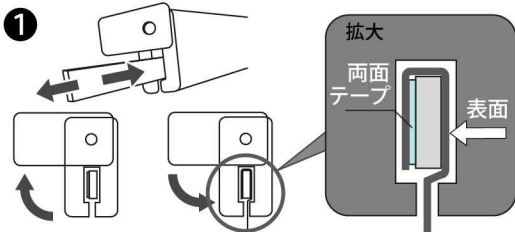


## 梱包内容

- 本体: 1台
- 上部バー: 1本  
(両面テープ付樹脂バー入)
- 支柱: 1セット(3本)
- 補強用テープ: 1本
- 支柱固定ネジ: 1個
- 収納バッグ

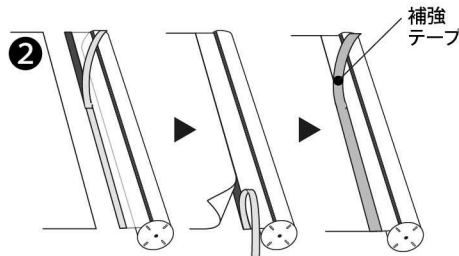


※収納バッグはサービス品です。返品はできません。



上部バーのキャップを90度回転させ、内部に収納されている樹脂バーを取り出し、メディア上部裏面に両面テープで貼り付け、一回巻き付けた状態で上部バーに戻します。

⚠ 厚手のメディアを使用すると、貼り付け後の樹脂バーを上部バーに戻すことができない場合があります。

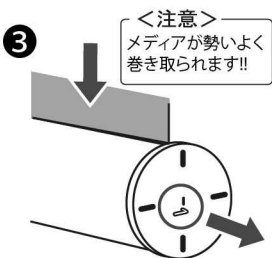


本体内のメディア取付シートにメディア下部裏面とメディアを合わせてまっすぐに取り付けた後、表面側を付属の補強用テープで上から貼り合わせます。

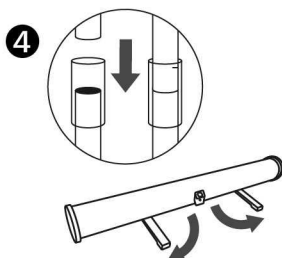
⚠ 本体からメディアが外れることを防ぐため、補強テープは必ず貼り、余りはカットして下さい。

### <注意>

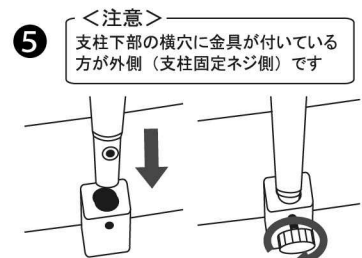
メディアを両面テープで取り付ける構造上、メディア素材は粘着テープとの相性を考慮してお選び頂き、表面の凹凸が大きい素材や、厚手の素材はご使用いただけない場合がありますので、必ず事前にご確認ください。



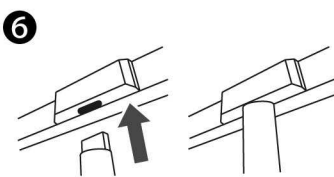
メディアの取り付けが完了してからロックピンを外し、ゆっくりメディアを収納します。



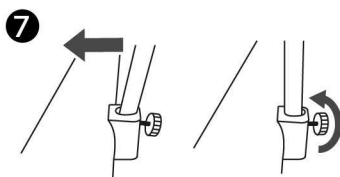
支柱を繋いで1本にします。本体の脚を90度回転させ開きます。



支柱の下部(横穴のある方)を支柱固定パーツの穴に差し込み、支柱固定ネジで「仮止め」します



メディアをゆっくり引き出し、支柱上部の突起を上部バーの穴に差し込みます



支柱が地面に対して垂直になるように調整してから支柱固定ネジを締めます

## 完成



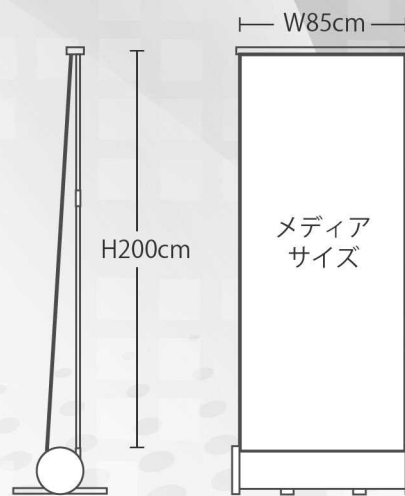
# 竹ロール

## Bamboo Roll

従来のアルミ製品と異なり、竹製なのであたたかみのある  
ロールアップスタンドが登場！



和のイメージをアピールできるアイテム



### 竹ロール

- 本体：竹 & 樹脂
- 重量：約3.8kg
- 本体サイズ

W89cm × H209cm × D30cm

※竹製品ですので、竹本来の模様等、  
製品に個体差が見られる場合がございます。



高さ  
固定

和風  
調

収納  
バッグ

両面  
テープ止