

組立の前に必ずお読みください

I Smart

アイスマート60

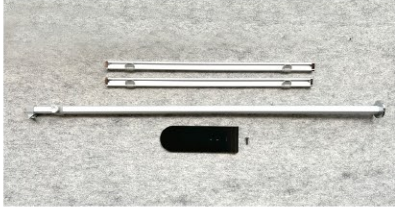
製品組立 取扱説明書

この度は、お買い上げいただきありがとうございます。人体および財産への危害や損害を未然に防ぐため、本書をよくお読み頂き、内容をご理解された上で正しくご使用ください。

- ①シート(メディア)両端をバーで挟み込みます。
- ②ベースに支柱をドライバーで取り付けます。
- ③下部バーにベースをはめこみ、上部バーに支柱上部をはめこみます。
- ④スタンドの角度・高さ調節をします。

【商品詳細】

上下バー、支柱、ベース、取付ビス
※収納バックはつきません。



【推奨メディアサイズ】

w600×h1000~1700mm

※両端15mmはバーの中に入るため印刷がかけれます。

メディア取付方法



クリップが開いた状態で
バーにメディアをさしこみ、
クリップを閉じます。
上下バーどちらも行います。

スタンドの調整



支柱の調節ネジを
回転させ、高さを調節します。

背面図

上部バー

下部バー

※メディアのシワや
かたより対策として、
上下のクリップ位置は
端より約10mmを
推奨いたします。

上部バーと支柱の連結



上部バーの中心に位置を合わせて
支柱の上部を差し込みます。

下部バーと支柱の連結



支柱裏の
突起部分を
ベースの
右側の穴に
入れる



裏から付属のビスで
固定します。(ドライ
バーをご用意下さい)



下部バーとベースを垂直にし、中心に
位置を合わせて差し込みます。

製品使用上のお願いとご注意

この説明書は製品を安全に正しく使用していただくための注意事項を記載しています。記載されている注意事項が守られていない場合、事故などが発生する原因となりますので、必ず厳守してください。また、次のような場合に発生した事故などにつきましては、責任を負いかねますのであらかじめご了承ください。人災・天災・地震などの不可抗力による事故、または仕器は屋内での使用を前提としておりますので、風雨にさらされる場所での使用はお避けください。発錆により、機能や性能が著しく低下することがあります。この取扱説明書は、必要となしに、いつでも取り出せる場所に保管しておいてください。※この取扱説明書の内容は製品改良のため予告なく変更する場合があります。

本製品ご使用時の注意事項

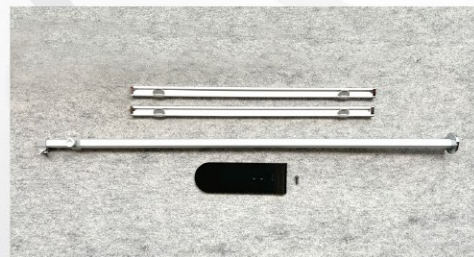
●組立ては2名以上で行なって下さい。作業スペースを十分に確保し、床の養生を行った後、安全に組み立ててください。●組立て時は切傷・打撲を防ぐために軍手を着用して下さい。●仕器は必ず平坦な床面に設置してください。傾斜及び凹凸の激しい場所での使用は転倒によって人が怪我をする恐れがありますので絶対にお避けください。●冷気の吹出口に雨・直射日光の当たる場所での使用はお避けください。発錆、ひいては部品の劣化による破損の原因となります。●商品の汚れはシンナーや薬品を使用せず、よく絞った雑巾でふき取ってください。発錆による破損の原因となります。

アイスマート60

I Smart

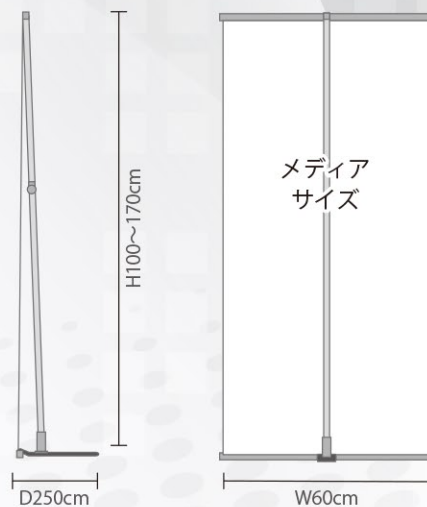
クリップでとめるだけの簡単設置！ベースが表側に出ず、スタイリッシュ。

商品詳細



上下バー、支柱、ベース、取付ビス
※収納バッグはつきません。

w60×
h100~170



上下バーは
クリップ式



裏面だけのベース



Option:CLスポットライト(クリップタイプ)

アイスマート60

- 本体：アルミ、樹脂
- カラー：シルバー、ベース:ブラック
- 重量：約1.4kg
- 本体サイズ
W620×H1050~1750×D250mm

高さ
調整

メディア
差替可

クリップ
タイプ