

組立の前に必ずお読みください

Rollup stand  
SLIM80

ロールアップ スリム80

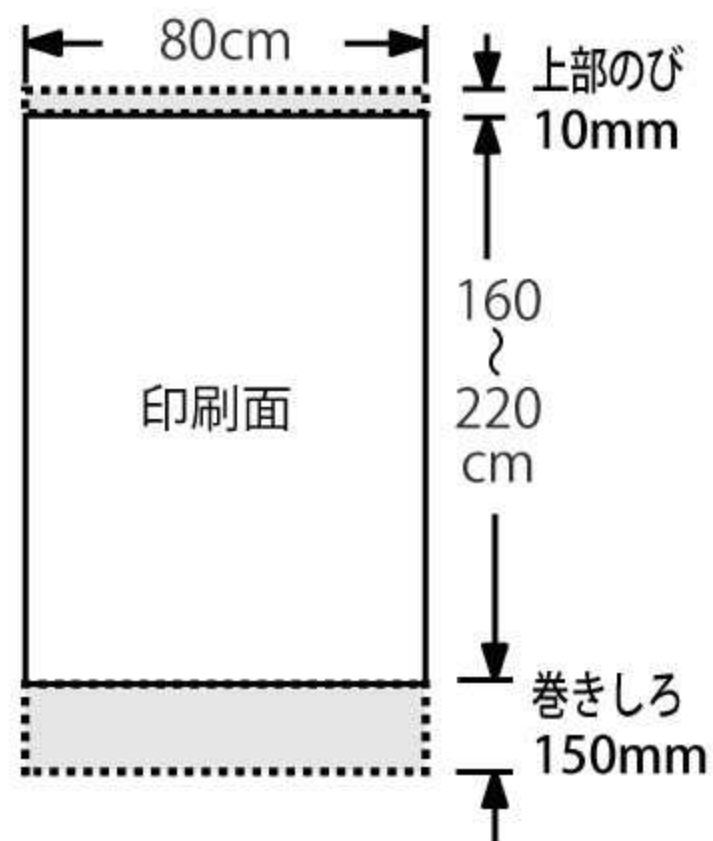
取扱説明書

この度は、お買い上げいただきありがとうございます。人体および財産への危害や損害を未然に防ぐため、本書をよくお読み頂き、内容をご理解された上で正しくご使用ください。

製作サイズ

w80cmxh160~220cm

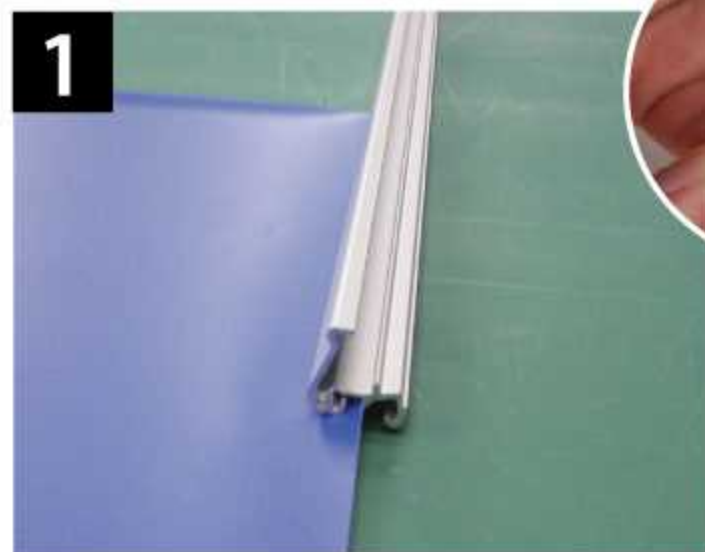
[印刷時:印刷面データはトンボ付きペタは四方5mm以上伸び付きにて制作お願い致します。]



構成部品



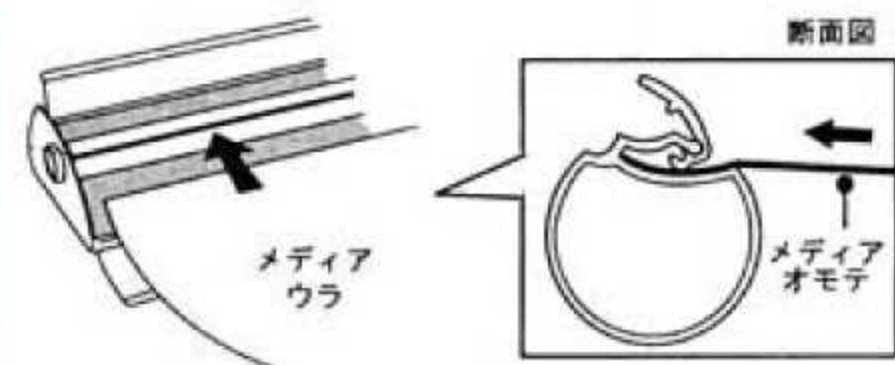
※キャリーバックはサービス品の為、返品はできません



1 上部バーにメディアを横からスライドして入れ、きっちり閉じて固定し、キャップをします。



2 本体のフタを開け、本体内部バーにメディアの下部を挟みます



※メディアの裏面を上にしてセットして下さい。



3 手でメディアを押さえて、本体横にあるロックピンを抜いてメディアをゆっくり収納(本体上部カバーは閉めてください)ロックピンは保管してください。



※メディアを取り付けてないときは絶対にピンを抜かないで下さい。

※本体は巻き上げ機のテンションが強いので、メディアを上げ下げする際はゆっくり巻き上げ・収納をしてください。事故や収納口などの破損の原因となります。



4 ポールを本体後ろの穴にセットします。



← 上部バーにポール先端をゆっくりと差し込む。(先端のプラスチック破損に注意) ポール3節目をのばし調整固定します。



# ロールアップ スリム80

Rollup Slim80

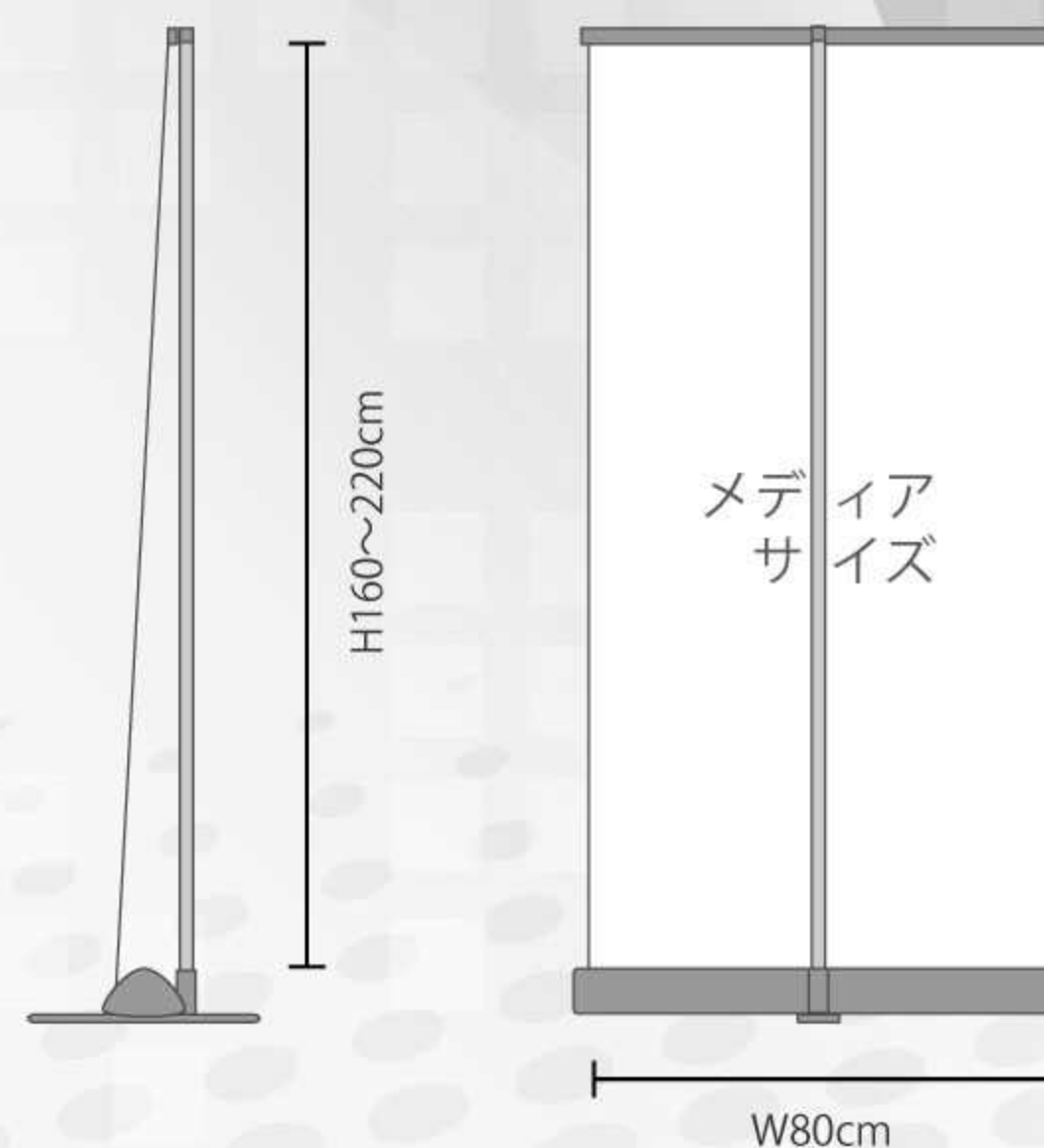
ちょっとオシャレなフォルムの本体。ワンランク上のバージョンに！



持ち運びに便利なキャリーバッグ



洗練された高級感漂うフォルム



## ロールアップ スリム80

- 本体：アルミ、樹脂、シルバー
- 重量：約3.3kg
- 本体サイズ  
W850×H1640~2330xD380mm

高さ  
調整

メディア  
差替可

スポット  
ライト可

収納  
バッグ

はさみ  
込み