

必ずお読みください

Wallpaper Tack

壁紙タック

取扱説明書

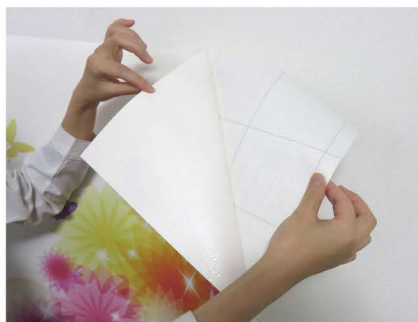
この度は、お買い上げいただきありがとうございます。人体および財産への危害や損害を未然に防ぐため、本書をよくお読み頂き、内容をご理解された上で正しくご使用ください。

## 壁紙タックの貼り方・剥がし方

### 貼り方



1 壁の汚れや脂分を拭き取ります。



2 裏紙を剥がします。



3 空気を抜きながら上から下へ貼っていきます。



4 約 1 cm 重なるように貼り合わせて下さい。



5 1枚目と2枚目のつなぎ目部分にローラーなどをかけ、圧着します。



6 空気が残っている部分がないかチェックし、全体をしっかりと押さえてください。

### 完成!



誰でも簡単に施工・撤去が出来ます。  
オリジナル出力により個性的でおしゃれな空間を演出します。

こんな用途に...  
・イベント事業用  
・店舗装飾用  
・ディスプレイ用  
・リフォーム用

### 剥がし方



壁紙をゆっくり上から剥がします。強くひっぱると下地を傷める可能性があります。

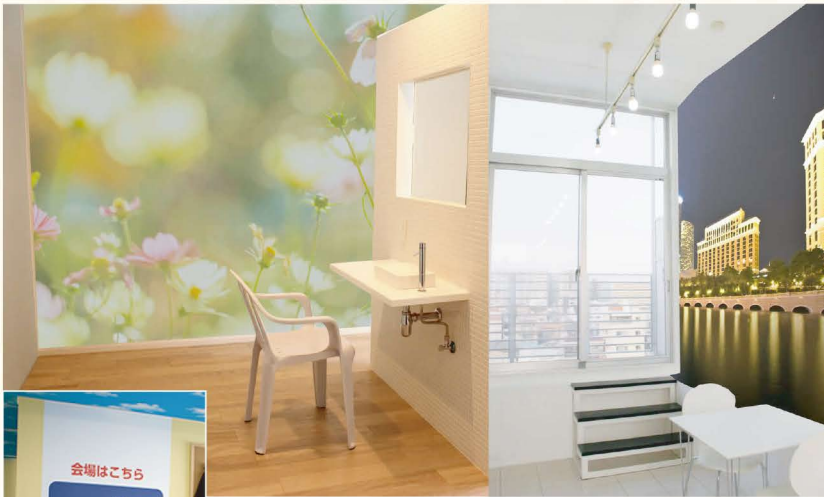


剥がした後、壁面をよく拭いてください。

### 【ご使用上の注意】

- 紙・紙系壁紙・下地合板・コンクリート壁などにはご使用できません。
- 塗装を施した壁面・インクジェット出力した面にはご使用できません。剥がす際に塗膜が剥がれる場合があります。
- 施工前に必ず貼り付け面の汚れや脂分を拭き取ってから施工を行なってください。
- 壁紙や壁面の状態、種類によっては、剥がす際に、壁紙の表面が剥がれたり、傷む場合があります。事前に目立たない面に試し貼りをして、粘着適性をご確認ください。

# プリント壁紙 & 壁紙タック



## かべがみ専用 メディア2種類

《プリント壁紙》 オンデマンドデジタルプリント  
防火認定高発色壁紙

《壁紙タック》 壁紙の上に貼れる  
短期イベントのり付壁紙



今や常識となってきたフルカラープリント壁紙。  
そして壁紙の上に手軽に貼れて、剥がせる壁紙タックも登場しました。

## プリント壁紙



オリジナルプリント壁紙。防火壁装材料認定! 不燃取得品の壁紙印刷。  
ホルムアルデヒド発散量が最も少ない「F★★★★」を取得しています。

プリント壁紙	品名	規格	特徴
	スタック	塩ビ 970幅	やや大柄なしっくい調の質感のエンボス柄
	平織り		布目の質感の平織り柄
	フラット		画像具現性の高いフラットタイプ

※防火認定:NM-3780 法定不燃材料(金属板を除く)/QM-0810 準不燃材料  
※F★★★★(ホルムアルデヒド発散建築制限対象外)認定番号・・・MFN-2929

## 壁紙タック



一般的な塩ビ壁紙の上に貼れて、剥がす際も下地をほとんど傷めない  
ので、展示場や賃貸物件におすすめ。のり付き壁紙なので簡単に施工  
でき、オリジナル出力により、個性的な空間を演出します。

壁紙タック	用途	規格	特徴
	展示場イベント、店舗装飾、リフォーム等のディスプレイ	パルプ ポリエステル 930幅	壁紙の上から貼って剥がせる粘着壁紙。凹凸のある壁紙にも貼れて、簡単施工。フリース素材、強粘着/再剥離タイプ

※事前に目立たない場所に試し貼りをして、粘着適性をご確認ください。  
※サンプルご希望の方は、お気軽にお問い合わせください。

お問い合わせ